

Marié-Gis

JE N'OSE PAS

Chansonnette.

Chantée au Théâtre des Délassements Comiques,
par H. GALLIEN.

MUSIQUE ET INSTRUMENTS
E. PHILIBERT
LUTHIER
22, RUE PORTE D'JEAUX, 22
BORDEAUX
Spécialité de Chants et Quadrilles



Du même Auteur.
Rigaudin le bossu.
Pile ou face.....
Je n'ose pas.....

PAROLES DE
LUCIEN GOTHI

Du même Auteur.
La Séparation de Corps
Les Tuiles.....
J'y aim' comm' ça!...

musique de

G. VE BANEUX

PR. 2^f 50.

PR. 2^f 50.

Paris, E. GÉRARD et C^{ie} Editeurs (Ancienne Maison Meissonnier) Rue Dauphine, 18.
Propriété pour tous pays.

E. Gérard
me Dauphine 18

JE N'OSE PAS!

CHANSONNETTE

Chantée au Théâtre des Délassements-comiques

Paroles de LUCIEN GOTHI

Musique de G^{ve} BANEU

All^{to} moderato.

PIANO.

The piano introduction is written for a grand piano in 2/4 time, with a key signature of three sharps (F#, C#, G#). It begins with a treble clef and a forte dynamic marking (*f*). The melody is characterized by eighth-note patterns and rests. The bass line consists of chords and single notes. The piece concludes with a fortissimo dynamic marking (*ff*).

(*Parlé*) Est-ce ma faute à moi, si je suis si timide? si, quand je vous vois, chère mignonne, je b...
-mis et je rougis tout à la fois. Aussi bien souvent, je me dis: oh! poltron, dis-lui donc que
l'aimes, eh bien, non! c'est plus fort que moi... Je n'ose pas... (*il soupire*) Ah!..

enchainez le couplet

The first line of the song features a vocal melody and piano accompaniment. The key signature remains three sharps. The vocal line starts with a treble clef and a piano dynamic marking (*p*). The lyrics are: "Si j'o - sais, mignonne au teint ro - se, Je par - le - rais de la frai - cheur De vo - tre". The piano accompaniment is in the bass clef, providing harmonic support with chords and moving lines.

The second line of the song continues the vocal melody and piano accompaniment. The lyrics are: "bouche de - mi clo - se Qui d'u - ne rose a la cou - leur. Oui, je voudrais pouvoir vous". The musical notation includes a long horizontal line above the vocal staff, indicating a sustained note or a specific phrasing.

Cresc:

di - re Que pour vous cueil - lir cet - te fleur De - puis bien long - temps je sou -

Cresc:

rit. **REFRAIN.** *mf* *p*

- pi - re Mais, je n'o - se pas! car j'ai peur. Chè - re mi - gnonne, ah! si j'o -

rit. *p*

f *p* *Cresc:*

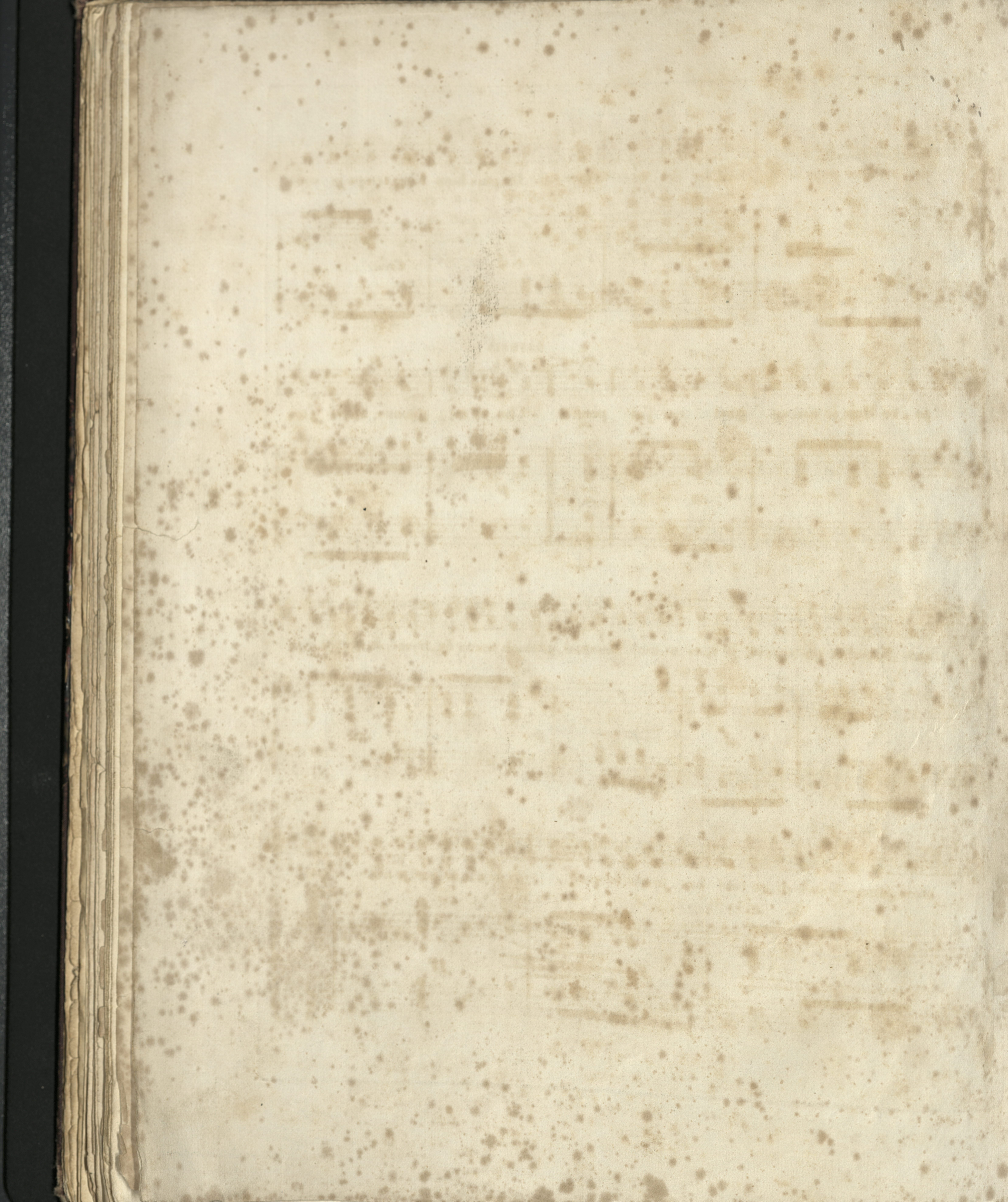
- sais... Vous dire en secret, je vous ai - me! Mais, mal - gré mon amour ex - trême, Je n'o - serai ja -

f *p*

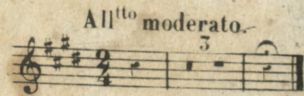
f *ff* *D.C.*

- mais, jamais! Vous le di - re tout - bas... je n'o - se pas! Je n'o - se pas! je n'o - se pas!

f *ff* *D.C.*



JE N'OSE PAS!



(Parlé) Est-ce ma faute à moi, si je suis si timide? si, quand je vous vois, chère mignonne, je blêmis et je rougis tout à la fois. Aussi bien souvent, je me dis: oh! poltron, dis-lui donc que tu l'aimes, eh bien, non! c'est plus fort que moi... Je n'ose pas... (il soupire.) Ah!..

enchainez le couplet.

1^{er} COUPLET.

Si j'o - sais, mignonne au teint ro - se, Je par - le - rais de la frai - cheur De vo - tre bou - che de mi - clo - se, Qui d'u - ne rose a la cou - leur. Oui, je voudrais pou - voir vous di - re, Que pour vous cueil - lir cet - te fleur; De - puis bien long - temps, je sou - pi - re, Mais, je n'o - se pas! car j'ai peur. Chè - re mi - g - nonne, ah! si j'o - sais... Vous dire en se - cret, je vous ai - me! Mais, mal - gré mon amour ex - trê - me, Je n'o - se - rai ja - mais, ja - mais! Vous le di - re tout bas... je n'o - se pas! Je n'o - se pas! je n'o - se pas!

2^e COUPLET.

Si j'o - sais, par un re - gard tendre, Je vous par - le - rais de mon mieux, Et voudrais me fai - re com - prendre Par le doux lan - ga - ge des yeux. A - vec vous, je pourrais ma bel - le, Cha - que di - manche al - ler dan - ser, Mais, non! rien qu'à la ri - tour - nel - le; Je n'o - se pas... et faut o - ser.

3^e COUPLET.

Si j'o - sais, dans votre cham - brét - te, Je viendrais au dé - clin du jour; Et comme vous ê - tes seu - let - te, Je vous a - voue - rais mon a - mour. Au moins de vo - tre tail - le fi - ne, Je tou - che - rais - les doux con - tours. Mais, non! c'est ce qui me cha - gri - ne... Car hé - las! je trem - ble tou - jours!.

4^e COUPLET.

Si j'o - sais, par - ler ma - ri - a - ge, Oui, je crois que je fe - rais bien? Non! car u - ne fois en mé - na - ge, Je crois que je n'o - se - rais... rien. Je na - quis de pa - rents ti - mi - des, Moins que moi, puis - que je suis né. Ô fem - mes soy - ez moins can - di - des... A - lors, je se - rai moins gê - né.